

## Geprüfter Anspruch

nachhaltig, ökologisch und zukunftsorientiert





## THEMEN

Durch jede Zertifizierung verspricht das PRÜM-Türenwerk einen jederzeit nachvollziehbaren Qualitätsstandard in unserem Produktsortiment, basierend auf Nachhaltigkeit und ökologischem sowie zukunftsorientiertem Handeln.

|                                  |              |
|----------------------------------|--------------|
| <b>PEFC</b>                      | <b>4-7</b>   |
| <b>FSC®</b>                      | <b>8-11</b>  |
| <b>Energiemanagement</b>         | <b>12-15</b> |
| <b>Schadstoffgeprüft (LGA)</b>   | <b>16-19</b> |
| <b>Ökobilanzberechnung (EPD)</b> | <b>20-23</b> |
| <b>Fremdüberwachung nach DIN</b> | <b>24-27</b> |







**PEFC™**

PEFC04-31-2057

Förderung nachhaltiger  
Waldwirtschaft



## ZERTIFIKAT PEFC-PRODUKTKETTENNACHWEIS

PEFC ist ein transparentes und unabhängiges System zur Sicherstellung einer nachhaltigen Waldbewirtschaftung. Als Verbraucher und Konsument können Sie sicher sein: Holz-oder Papierprodukte mit dem PEFC-Siegel stammen aus nachhaltig bewirtschafteten Wäldern.

**DIN CERTCO**  
Gesellschaft für Konformitätsbewertung mbH



### ZERTIFIKAT

|                          |  |
|--------------------------|--|
| <b>Zertifikatinhaber</b> | <b>PRÜM-Türenwerk GmbH</b><br>Andreas-Stihl-Str. 1, D-54595 Weinsheim  |
| <b>System</b>            | Produktkettennachweis für Produkte aus nachhaltiger Forstwirtschaft  |
| <b>Regelwerk</b>         | Produktkettennachweis von Holzprodukten – Anforderungen (PEFC ST 2002:2013)  |
| <b>Prüfgrundlage(n)</b>  | Zertifizierungsprogramm Produktkettennachweis für Produkte aus nachhaltiger Forstwirtschaft / Chain of Custody (CoC) (2014-02)   |
| <b>Prüfmethode</b>       | Methode der Physischen Trennung und Prozentsatzmethode   |
| <b>Umfang</b>            | Das Kontrollsystem zur Produktkette umfasst:<br>- ein betriebliches Informationssystem mit Aufzeichnungen über die Herkunft des Holz-Rohstoffs aus PEFC-zertifizierter, nachhaltiger Waldwirtschaft<br>- die Bestimmung verantwortlichen Personals für die innerbetriebliche Kontrolle der Produktkette und die Umsetzung des CoC-Regelwerks<br>- die Trennung von zertifiziertem und nicht zertifiziertem Holz in allen Phasen des Transports, der Lagerung, der Produktion und des Vertriebs<br>- die Lagerbestandskontrolle und buchmäßige Erfassung der Holzströme zur Kontrolle des Anteils von zertifiziertem Holz |
| <b>Registernummer</b>    | DC-COC-000620  |
| <b>Gültig bis</b>        | 13.12.2017   |
| <b>Bemerkungen</b>       | Weitere Angaben siehe Anhang.  |



21.12.2015  
Dipl.-Wl.-Ing. (FH) Sören Scholz  
Leiter der Zertifizierungsstelle





Ende 2011 fiel die Entscheidung zur Zertifizierung nach PEFC zur Sicherung und zum Ausbau der Umsätze. Dies ist auch ein konsequenter Schritt zum weiteren Ausbau der Firmenphilosophie mit den Zielen zur Optimierung von gesundheitlichen und ökologischen Leitlinien im Unternehmen.

Das Projekt hat im Frühjahr 2012 begonnen und wurde mit der Zertifizierung im Dezember 2012 abgeschlossen!



## Was ist PEFC?

Die drei wichtigsten Kernbotschaften sind:

| 1. NACHHALTIGKEIT  | 2. REGIONALITÄT | 3. VERFÜGBARKEIT |
|--|-----------------|------------------|
| Es wird nicht mehr Holz geschlagen als nachwächst.                 |                 |                  |
| Wo Bäume gefällt wurden, wird auch wieder aufgeforstet.            |                 |                  |
| Der Wald bleibt ein sicherer Lebensraum für Tiere und Pflanzen.    |                 |                  |
| Die Artenvielfalt im Wald bleibt erhalten.                         |                 |                  |
| Sie haben die Garantie für die legale Herkunft des Rohstoffs Holz. |                 |                  |

## Was bedeutet die Zertifizierung für PRÜM?

Als verarbeitendes Unternehmen holzhaltiger Rohstoffe benötigt das Unternehmen deshalb eine PEFC Produktketten-Zertifizierung (CoC).

Bezogen auf das Unternehmen ergeben sich hieraus im Wesentlichen folgende Verpflichtungen:

- Überprüfung des als „PEFC-zertifiziert“ bestellten Materials bei Wareneingang auf Echtheit.
- Sicherstellen, dass PEFC-zertifiziertes Material bis zum Eigentumsübergang an den Kunden nicht mit Fremdmaterialien vermischt wird.
- Eindeutige Kennzeichnung der PEFC-Ware als solche, während der gesamten Verweildauer im Unternehmen und bei externen Dienstleistern.
- Dokumentation und Archivierung aller PEFC-Materialströme, um Rückverfolgbarkeit zu gewährleisten.
- Für PEFC - zertifizierte Produkte ist der Einsatz von nicht zertifizierten oder nicht kontrollierten Materialien verboten!

Soziale Kriterien und Anforderungen an Arbeitssicherheit und Gesundheitsschutz:

PRÜM bekennt sich klar zu den Anforderungen bzgl. Gesundheitsschutz, Arbeitssicherheit, Arbeitsschutz und soziale Angelegenheiten und erfüllt die gesetzlichen Vorgaben.





FSC  
www.fsc.org  
FSC® C114007

Das Zeichen für  
verantwortungsvolle  
Waldwirtschaft



## ZERTIFIKAT FSC®-PRODUKTKETTENNACHWEIS

Die Vision von FSC®: Das kontinuierliche Wachstum von FSC®-zertifizierten Waldflächen, also Wäldern, die so bewirtschaftet werden, dass sie sozialen, ökonomischen und ökologischen Rechten und Bedürfnissen der heutigen Generation gerecht werden. Ohne die Bedürfnisse zukünftiger Generationen zu gefährden.

**DIN CERTCO**  
Gesellschaft für Konformitätsbewertung mbH



### ZERTIFIKAT

|                           |  |
|---------------------------|--|
| <b>Zertifikatinhaber</b>  | <b>PRÜM-Türenwerk GmbH</b><br>Andreas-Stihl-Str. 1, D-54595 Weinsheim  |
| <b>System</b>             | FSC® - Chain of Custody / Controlled Wood  |
| <b>Regelwerk</b>          | FSC-STD-40-004 V2-1, FSC-STD-40-005 V2-1   |
| <b>Prüfgrundlage(n)</b>   | Zertifizierungsprogramm FSC® - Chain of Custody (2015-05)  |
| <b>Überwachungssystem</b> | Transfersystem / Mengenbilanzierungssystem   |
| <b>Materialstatus</b>     | FSC Mix / FSC 100 % / FSC Controlled Wood  |
| <b>Registernummer</b>     | TUVDC-COC-100620<br>TUVDC-CW-100620  |
| <b>Versionen</b>          | 1. Ausstellung   |
| <b>Gültig bis</b>         | 13.12.2017   |
| <b>Bemerkungen</b>        | Die Gültigkeit des Zertifikats sowie weitere Details bezüglich des Zertifizierungsumfangs können unter <a href="http://www.fsc-info.org">www.fsc-info.org</a> geprüft werden.<br><br>Dieses Zertifikat ist Eigentum der DIN CERTCO GmbH. Zertifikate und deren Kopien müssen auf Anforderung der DIN CERTCO GmbH unverzüglich zurückgegeben werden.<br><br>Das Zertifikat selbst ist noch kein Nachweis, dass ein bestimmtes Produkt des Zertifikatinhabers FSC-zertifiziert (oder FSC Controlled Wood) ist. Angebotene, gelieferte oder verkaufte Produkte des Zertifikatinhabers sind nur dann im Zertifikatsumfang enthalten, wenn der entsprechende Hinweis auf Rechnung und Lieferdokumenten klar angeführt ist.<br><br>Weitere Angaben siehe Anhang. |

**TÜVRheinland®**  
DIN CERTCO  
Genau. Richtig.  
Ein Unternehmen der TÜV Rheinland Group

21.12.2015  
Dipl.-Phys. Carlo Seiser  
Zertifizierer







## Was ist FSC®?

In seinen Kriterien berücksichtigt der FSC® gleichermaßen ökonomische, ökologische und soziale Anforderungen an die Ressource Wald. FSC® verhindert Raubbau, schützt seltene Arten und beugt Menschenrechtsverletzungen vor – das gilt sowohl für Holz aus tropischen oder heimischen Wäldern. In deutschen Wäldern steht der FSC® u.a. für eine Waldwirtschaft ohne Kahlschläge, für die Mehrung natürlicher Mischwälder, für den Schutz seltener Arten und Ökosysteme und für faire Entlohnung.

Jährliche Kontrollen aller zertifizierten Betriebe sowohl im Wald als auch in den nachgelagerten Industrien sorgen für ein höchstes Maß an Glaubwürdigkeit und Transparenz. Deswegen wird der FSC® als Waldzertifizierungssystem sowohl von Umwelt- und Sozialverbänden als auch der Forst- und Holzindustrie unterstützt.

Ziel ist die lückenlose Dokumentation von Beschaffung, Verarbeitung und Verbleib von FSC®-Materialien in der Chain of Custody (CoC). Diese stellt sicher, dass Artikel, welche das FSC®-Label tragen sollen, entsprechend den Vorgaben aus FSC®-Materialien gefertigt sind.

Ende 2011 fiel die Entscheidung zur Zertifizierung nach FSC® zur Sicherung und zum Ausbau der Umsätze. Dies ist auch ein konsequenter Schritt zum weiteren Ausbau der Firmenphilosophie mit den Zielen zur Optimierung von gesundheitlichen und ökologischen Leitlinien im Unternehmen.

Das Projekt hat im Frühjahr 2012 begonnen und wurde mit der Zertifizierung im Dezember 2012 abgeschlossen!

## Was bedeutet die Zertifizierung für PRÜM?

Als verarbeitendes Unternehmen holzhaltiger Rohstoffe benötigt das Unternehmen deshalb eine FSC®-Produktketten-Zertifizierung (CoC).

Bezogen auf das Unternehmen ergeben sich hieraus im Wesentlichen folgende Verpflichtungen:

- Überprüfung des als „FSC®-zertifiziert“ bestellten Materials bei Wareneingang auf Echtheit.
- Sicherstellen, dass FSC®-zertifiziertes Material bis zum Eigentumsübergang an den Kunden nicht mit Fremdmaterialien vermischt wird.
- Eindeutige Kennzeichnung der FSC®-Ware als solche, während der gesamten Eigentumsphase im Unternehmen und bei den externen Dienstleistern.
- Für FSC®-zertifizierte Produkte ist der Einsatz von nicht zertifizierten oder nicht kontrollierten Materialien verboten!

Soziale Kriterien und Anforderungen an Arbeitssicherheit und Gesundheitsschutz:

PRÜM bekennt sich klar zu den Anforderungen bzgl. Gesundheitsschutz, Arbeitssicherheit, Arbeitsschutz und soziale Angelegenheiten und erfüllt die gesetzlichen Vorgaben.





## ZERTIFIKAT ENERGIEMANAGEMENT ISO 50001

Politische Rahmenbedingungen haben nicht nur die Energiewende gebracht, sondern zwingen die Gesellschaft zu energetisch bewussterem Handeln. Dieses Umdenken ist sparsamer und entlastet die Umwelt in längst erforderlichem Maße. PRÜM als produzierendes Unternehmen stellt sich dieser Aufgabe seit vielen Jahren und fertigt seine Produkte energiebewusst und somit schonend für die Umwelt.

### Zertifikat

Prüfungsnorm **ISO 50001:2011**  
Zertifikat-Registrier-Nr. 01 407 120752

Unternehmen:  **PRÜM**  
Türen die zu Ihnen passen  
**PRÜM-Türenwerk GmbH**  
Andreas-Stihl-Str.  
D - 54595 Weinsheim

Geltungsbereich: Herstellung und Vertrieb von Innentüren und Zargen aus Holz

Durch ein Audit wurde der Nachweis erbracht, dass die Forderungen der ISO 50001:2011 erfüllt sind.

Gültigkeit: Dieses Zertifikat ist gültig vom 27.12.2015 bis zum 26.12.2018.  
Erstzertifizierung 2012

01.12.2015

  
TUV Rheinland Cert GmbH  
Am Grauen Stein · 51105 Köln



Die Energiepolitik bei PRÜM ist nicht nur eine Strategie, sondern wird in allen Bereichen mit einer hohen Motivation operativ angewendet.

Am 23.12.2012 wurde die Firma PRÜM nach der ISO 50001 zertifiziert.



## Was ist Energiemanagement?

Um die Nachhaltigkeit des Handelns in Hinblick auf Energie und Umwelt weiter zu optimieren und zu standardisieren, müssen neue Informations- und Organisationsstrukturen geschaffen werden. Ein Energiemanagementsystem nach ISO 50001 organisiert Systeme und Prozesse, welche zur Optimierung des effizienten Einsatzes, egal welcher Energieformen, notwendig sind.

Energiemanagementsystem:

|  |   |
|--|---|
| ENERGIEPOLITIK                               |   |
| ENERGETISCHE BEWERTUNG                       |   |
| ENERGIEPLANUNG/-ZIELE UND AKTIONSPLÄNE       |   |
| EINFÜHRUNG UND UMSETZUNG - ENERGIEMONITORING |   |
| EINHALTUNG VON RECHTSVORSCHRIFTEN            |   |
| KONTROLLE                                    | Überwachung, Messung und Analyse                                  |
|  | Nichtkonformitäten, Korrekturen, Korrektur- und Vorbeugemaßnahmen |
|  | Interne Auditierung des Energiemanagementsystems                  |
|  | Managementreview  |

## Umsetzung bei PRÜM:

Auf Grundlage der Norm wurden Strukturen geschaffen, welche in Arbeits- und Verfahrensanweisungen verankert sind. Diese beschäftigen sich mit Energieeinsatz und -nutzung in allen Bereichen des Unternehmens. Anhand der durchgängig geschaffenen TOP-DOWN-Strukturen, weiß jeder Mitarbeiter wie man sich am Arbeitsplatz energiebewusst verhalten sollte.

Das System wird wie andere Managementsysteme in 3-jährlichem Rhythmus überprüft. Diese Norm fordert eine gezielte Auseinandersetzung mit allen energierelevanten Gesetzen und Vorschriften.

Bei PRÜM werden alle energetischen Prozesse anhand automatisierter Messstellen aufgezeichnet und überwacht. Die hieraus resultierenden Kennzahlen werden zur Nachbesserung und Optimierung der Prozesse genutzt.

Mit dem Top-Management abgestimmte jährliche Energieziele werden genau formuliert und umgesetzt. Die Wirksamkeit des Systems und somit der gesamten Organisation wird in einem jährlichen Managementreview mit dem Top-Management zusammen überprüft. Bei Abweichungen oder Nichtkonformitäten wird entsprechend reagiert und nachjustiert.





## ZERTIFIKAT SCHADSTOFF-GEPRÜFT (LGA)

Die LGA ist eine Zertifizierungsstelle, die 2007 von dem TÜV Rheinland erworben wurde. Das LGA-Prüfzeichen „schadstoff-geprüft“ wird nun von dem TÜV Rheinland vergeben. Türen, die bestimmten Anforderungen für Emissionen und Schadstoffe erfüllen, kann das Zeichen „schadstoff-geprüft“ verliehen bekommen.

TÜV Rheinland LGA Products GmbH  
LFGB / Konsumgüter - Emissionsprüfung



# Zertifikat



**TÜV Rheinland LGA Products GmbH**  
bescheinigt hiermit, dass die Firma  
**PRÜM-Türenwerk GmbH**  
Andreas-Stihl-Straße 1  
54595 Weinsheim  
ihr Produkt  
**PRÜM „Innentüren und Zargen“**



**PRÜM**  
TÜR DESIGN  
Türen, die zu Ihnen passen

im Rahmen eines Überwachungsvertrages nach den Zertifizierungskriterien der TÜV Rheinland LGA Products GmbH auf Schadstoffe prüfen und überwachen lässt.

**Ergebnis: Alle Anforderungen werden erfüllt.**

Dieses Zertifikat gilt bis zum 25.07.2014, verliert aber seine Gültigkeit sofort, wenn die im Überwachungsvertrag festgelegten Voraussetzungen nicht mehr erfüllt sind.

---

Nürnberg, 26.07.2012  
Zertifizierungsstelle



Dr. Jelena Galinkina



Prüfbericht-Nr. 3055051A\_B  
Zertifikats-Nr. 60078446 0001





Da es uns ein Anliegen ist Produkte zu verkaufen die dem gesunden Wohnklima beitragen, haben wir uns Ende 2007 entschlossen uns von einer unabhängigen Stelle prüfen und überwachen zu lassen.

Seit Anfang 2008 ist die Firma PRÜM zertifiziert und wird laufend von der LGA, bzw. jetzt dem TÜV Rheinland überwacht.

## Was bedeutet „schadstoff-geprüft“?

Das Zertifikat „LGA – schadstoff-geprüft“ kennzeichnet Türen, die emissions- und schadstoffgeprüft sind.

Grundlage für die Zeichenvergabe sind die folgenden Prüfkriterien:

- Begrenzung der Formaldehydemission sowie der Emission leicht flüchtiger organischer Verbindungen (z. B. Phenol, Toluol)
- festgelegte Grenzwerte für die Emission kanzerogener, mutagener und reproduktionstoxischer Stoffe
- Begrenzung des Gehaltes von Holzschutzmittelwirkstoffen wie Pentachlorphenol (PCP) und Tetrachlorphenol sowie des Gehaltes an Lindan
- Begrenzung des Gehaltes verschiedener Schwermetalle (z. B. Arsen, Cadmium, Chrom, Blei, Quecksilber, in Beschichtungen für Kindermöbel (nach EN ISO 105-E04))
- Die Produkte dürfen kein PVC enthalten
- Der Einsatz von halogenorganischen Verbindungen (z. B. Flammschutzmittel oder Pestizide) und Weichmachern (z. B. Phtalaten) als konstitutionelle Bestandteile ist nicht zulässig. Das Gleiche gilt auch für kanzerogene und mutagene Stoffe.

Die Fertigungsstätte als auch das Produkt wird einmal im Jahr auf die Einhaltung der Kriterien kontrolliert. Die gekennzeichneten Produkte erfüllen mindestens die gesetzlichen Anforderungen, gehen teilweise aber auch darüber hinaus.

Kleines Schadstoff-Lexikon

| SCHADSTOFF                   | DEFINITION   | VERWENDUNG/AUSLÖSER                                |
|------------------------------|--|--|
| Formaldehyd                  | ist ein farbloser, stechend riechender Stoff, der bei Zimmertemperatur gasförmig vorliegt. Als Gas ist sein Geruch noch in Konzentrationen von 0,05–1 ml/m <sup>3</sup> wahrnehmbar.   | → Bindemittel<br>→ Klebstoffe                      |
| kanzerogene Stoffe           | ist eine Substanz, ein Organismus oder eine Strahlung, die Krebs erzeugen oder die Krebsentstehung fördern kann.   | → Asbest<br>→ Arsensäure                           |
| mutagene Stoffe              | sind äußere Einwirkungen, die Mutationen oder Chromosomenaberrationen auslösen, also das Erbgut eines Organismus verändern.  | → Strahlung<br>→ Nitrosamine                       |
| reproduktionstoxische Stoffe | sind äußere Einwirkungen, die Fehlbildungen beim Embryo hervorrufen können: Chemikalien, sowie Viren und ionisierende Strahlung.   | → Röntgenstrahlung<br>→ Contergan                  |
| PVC (Polyvinylchlorid)       | ist hart und spröde und wird erst durch Zugabe von Weichmachern und Stabilisatoren weich, formbar und für technische Anwendungen geeignet.   | → Fußbodenbeläge<br>→ Kabelisolierungen            |
| Pentachlorphenol             | ist ein chlorierter, aromatischer Kohlenwasserstoff und stellt ein Phenol-Derivat dar, bei dem alle aromatischen Wasserstoffatome durch Chlor ersetzt sind.  | → Holzschutzmittel<br>→ Textil- und Lederindustrie |
| Tetrachlorphenol             | = chemische Verbindung. Die Tetrachlorphenole sind schwer löslich in Wasser und reagieren in Lösung schwach sauer. Bei der Zersetzung von Tetrachlorphenolen entsteht Chlorwasserstoff und andere hochgiftige Chlorprodukte. | → Holzschutzmittel                                 |
| Lindan                       | = ist ein Halogenkohlenwasserstoff. Bei Hitzeeinwirkung zersetzt sich Lindan zu einem giftigen, korrosiven Dampfgemisch aus Chlorwasserstoff und Phosgen.  | → Holzschutzmittel<br>→ Insektizide                |





Institut Bauen  
und Umwelt e.V.



## ZERTIFIKAT ÖKOBILANZBERECHNUNG (EPD)

Eine EPD beschreibt in objektiver Weise die Umwelteigenschaften eines Produktes über den gesamten Lebenszyklus und stützt sich hierbei auf die Methode der Ökobilanzierung. Gleichzeitig beschreibt eine EPD auch technische Produktmerkmale und hebt für den Endverbraucher wichtige Kriterien wie das Emissionsverhalten hervor.

### UMWELT-PRODUKTDEKLARATION

nach ISO 14025 und EN 15804

|                     |  |
|---------------------|--|
| Deklarationsinhaber | Verband der Deutschen Holzwerkstoffindustrie e. V. |
| Herausgeber         | Institut Bauen und Umwelt e. V. (IBU)              |
| Programminhaber     | Institut Bauen und Umwelt e. V. (IBU)              |
| Deklarationsnummer  | EPD-VHI-20130063-IBG1-DE                           |
| Ausstellungsdatum   | 17.06.2013   |
| Gültig bis          | 16.06.2018   |

**Innentüren aus Holz und Holzwerkstoffen**  
**Verband der Deutschen**  
**Holzwerkstoffindustrie e. V. (VHI)**



Institut Bauen  
und Umwelt e.V.

[www.bau-umwelt.com](http://www.bau-umwelt.com) / <https://epd-online.com>



**PRÜM**  
Türen die zu Ihnen passen

Überreicht durch das VHI-Mitgliedsunternehmen:  
PRÜM-Türenwerk GmbH, 54595 Weinsheim/Eifel · [www.tuer.de](http://www.tuer.de)



Es ist uns wichtig die Dokumentation von Umwelt und Gesundheit während der Herstellung, der Nutzung bis hin zur Nachnutzungsphase zu dokumentieren und aus zu werten. Daher wurde das Projekt der Umwelt-Produktdeklaration zusammen mit dem VHI 2012 gestartet.

Seit 17.06.2013 ist das Projekt abgeschlossen und die EPD liegt vor.



## Was ist die „Ökobilanzberechnung“?

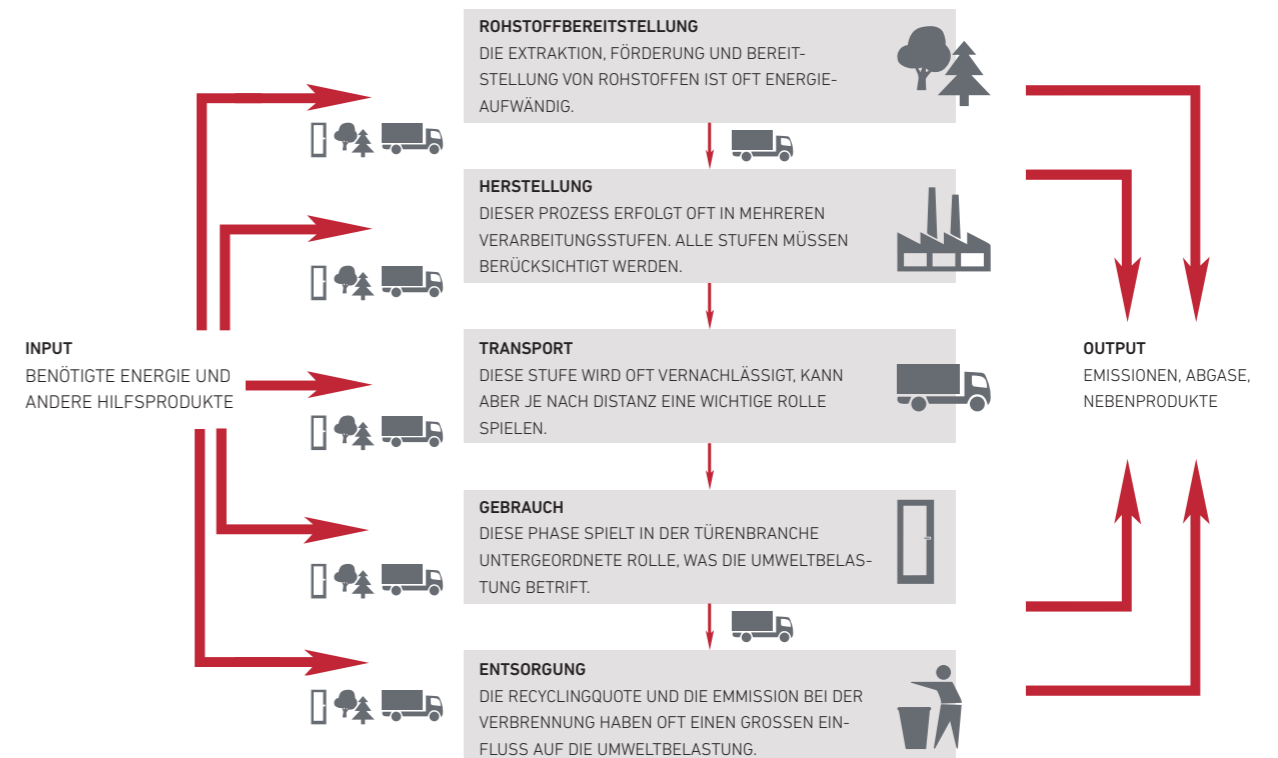
Umwelt-Produktdeklarationen (Environmental Product Declaration, EPD)

Die Deklaration macht Aussagen zum Energie- und Ressourceneinsatz und in welchem Ausmaß ein Produkt zu Treibhauseffekt, Versauerung, Überdüngung, Zerstörung der Ozonschicht und Smogbildung beiträgt. Außerdem werden Angaben zu technischen Eigenschaften gemacht, die für die Einschätzung der Performance des Bauproduktes im Gebäude benötigt werden, wie Lebensdauer, Wärme- und Schallsolierung oder den Einfluss auf die Qualität der Innenraumluft.

- Umwelt-Produktdeklarationen bilden die Datengrundlage für die ökologische Gebäudebewertung. Dies wird aktuell in dem neuen europäischen Normungsprojekt „Nachhaltigkeit von Bauwerken“ festgelegt.
- Umwelt-Produktdeklarationen basieren auf ISO-Normen und sind deshalb international abgestimmt. Sie sind als Nachweis für Umweltansprüche in der öffentlichen Beschaffung geeignet.
- Umwelt-Produktdeklarationen bieten die relevante Datengrundlage um Umwelteigenschaften eines Produktes im Marketing oder Verkauf darzustellen.

## Was muss berücksichtigt werden?

Die Ökobilanz berücksichtigt den gesamten Lebenszyklus eines Produktes.



(Quelle: Internet)





## FREMDÜBERWACHUNG NACH DIN

„Fremdüberwachung nach DIN“ ist ein Zertifizierungszeichen für die geprüfte und überwachte Übereinstimmung eines Produktes mit den in DIN-, DIN EN oder DIN EN ISO-Normen und in Zertifizierungsprogrammen festgelegten Anforderungen. Durch diese Zertifizierung wird die Qualität und Vertrauenswürdigkeit unseres Unternehmens dokumentiert.



Gesellschaft für Konformitätsbewertung mbH

### ZERTIFIKAT

|                            |   |
|----------------------------|---|
| <b>Zertifikatinhaber</b>   | <b>PRÜM-Türenwerk GmbH<br/>Andreas-Stihl-Straße 1<br/>54595 Weinsheim</b>   |
| <b>Herstellwerk</b>        | Weinsheim   |
| <b>Produkt</b>             | Einbruchhemmende Türen  |
| <b>Typ, Modell</b>         | EH-45 / EH-53 / EH-59   |
| <b>Prüfgrundlage(n)</b>    | DIN EN 1627:2011-09<br>Zertifizierungsprogramm Einbruchhemmende Türen, Fenster, Vorhangfassaden,<br>Gitterelemente und Abschlüsse (2012-01)                             |
| <b>Konformitätszeichen</b> |    |
| <b>Registernummer</b>      | 4T081   |
| <b>Gültig bis</b>          | 2018-12-31  |
| <b>Nutzungsrecht</b>       | Dieses Zertifikat berechtigt zum Führen des oben stehenden Konformitätszeichens<br>in Verbindung mit der genannten Registernummer.<br><br>Weitere Angaben siehe Anhang. |



2014-01-16  
Dipl.-Wi.-Ing. (FH) Sören Scholz  
Leiter der Zertifizierungsstelle

S. Scholz



DIN CERTCO Gesellschaft für Konformitätsbewertung mbH · Alboinstraße 56 · D-12103 Berlin · www.dincertco.de





Seit dem Jahr 2004 tragen die Einbruchhemmenden Elemente der PRÜM-Türenwerk GmbH das Zeichen „Einbruchhemmend DIN-Geprüft“.

## Was beinhaltet die Fremdüberwachung nach DIN?

DIN CERTCO führt die Begutachtung und Bewertung der Produkte durch und ist für die Überwachung auf Herstellerseite verantwortlich. Nach erfolgreicher Prüfung und Bewertung der Produkte erhält der Hersteller ein Zertifikat, das dazu berechtigt, auf den Produkten das DIN-Geprüft-Zeichen in Verbindung mit einer Registernummer anzubringen. Die Registernummer gewährleistet die Rückverfolgbarkeit der Produkte bis zum Hersteller. Der bei dem Produkt Tür im Prüfzeichen integrierte Zusatz „EINBRUCHHEMMEND“ macht den Zweck der Zertifizierung jedem deutlich.

### Inhalte der Überwachung

|             | FERTIGUNGSSTÄTTENERSTBESICHTIGUNG  | ÜBERWACHUNGSPRÜFUNGEN (KONTROLLPRÜFUNGEN)   |
|-------------|--|---|
| allgemein   | dient der Feststellung, ob die Voraussetzungen eingehalten werden, die bei der Herstellung des Produktes zu beachten sind, um seine Übereinstimmung mit dem geprüften Baumuster zu gewährleisten   | Fertigungsstätten werden einmal im Jahr einer Kontrollprüfung unterzogen.   |
| Bestandteil | <ul style="list-style-type: none"> <li>→ Überprüfung der personellen und einrichtungsmäßigen Voraussetzungen (Benennung eines eigenverantwortlichen Qualitätsprüfers)</li> <li>→ Einführung in die werkseigene Produktionskontrolle</li> </ul> | <ul style="list-style-type: none"> <li>→ Handhabung der werkseigenen Produktionskontrolle und Bewertung deren Ergebnisse</li> <li>→ Materialeigenschaften</li> <li>→ Verarbeitungsgenauigkeit (z.B. Beschlagsbeschäftigung u.a.)</li> </ul> |

## Einbruchhemmende Produkte

Es gibt normative Festlegungen über den Einbruchschutz an Fenstern, Türen oder Nachrüstelementen. Das DIN Deutsches Institut für Normung e. V. hat im Bereich Einbruchschutz ein umfangreiches Regelwerk herausgegeben. Diese genormten Sicherungseinrichtungen sind in unterschiedliche Widerstandsklassen eingeteilt. Die Realität zeigt uns jedoch, dass die meisten der bei uns eingebauten Türen und Fenster noch nicht einmal der niedrigsten Widerstandsklasse entsprechen, obwohl sie angeblich eine „einbruchhemmende Wirkung“ besitzen.



## Mit dem DIN-Zeichen auf der sicheren Seite!

Das „DIN-Geprüft“-Zeichen - ein Zeichen, das für die Übereinstimmung mit den DIN-Normen steht - ist ein deutlicher Ausweis: Es zeigt, dass ein Produkt geprüft ist und seine Produktion einer unabhängigen und regelmäßigen Überwachung unterzogen wird. Als Grundlage für die Durchführung der Prüfung gelten DIN-Normen.



## PRÜM-Türenwerk GmbH

Andreas-Stihl-Straße 1  
54595 Weinsheim/Eifel

**T** +49 (0) 6551/12-01

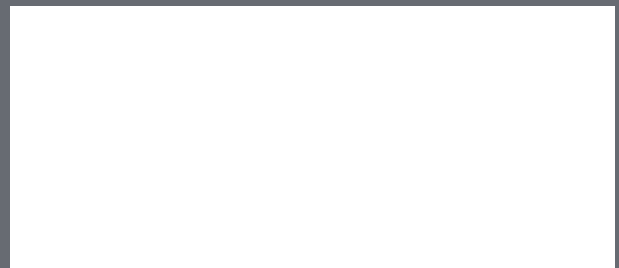
**F** +49 (0) 6551/12-550

**E** kontakt@tuer.de

**I** www.tuer.de



Ihr PRÜM-Fachhändler:



Förderung nachhaltiger  
Waldwirtschaft  
www.pefc.de



Das Zeichen für  
verantwortungsvolle  
Waldwirtschaft

Stand 04/2016

Drucktechnisch bedingte Farbabweichungen sowie Änderungen am Produkt vorbehalten.  
Gestaltung Zentral-Marketing PRÜM