

## Comunicato stampa

Testo per i media, aprile 2024

Numero di caratteri: Obiettivo 3'747 (compreso il titolo)

### RWD Schlatter festeggia il suo 140° anniversario



**Il fornitore di servizi completi per porte festeggia quest'anno il suo 140° anniversario. Con 200 dipendenti dedicati, un'impressionante produzione annuale di 80.000 porte e un'ampia area di produzione di 10.000 metri quadrati, RWD Schlatter è sulla strada del successo.**

Le origini dell'azienda risalgono al 1884, quando Theodor Schlatter fondò una falegnameria specializzata, tra l'altro, nella produzione di porte. Dopo oltre 100 anni e 4 generazioni di attività di successo, nel 1995 l'attuale produzione di porte si è fusa con Reppisch-Werke Dietikon. Questo ha dato origine all'attuale nome RWD Schlatter. Nel 2001, RWD Schlatter è stata la prima azienda svizzera di porte a creare un proprio reparto di sviluppo con laboratori di prova accreditati. Nel 2007, RWD Schlatter è stata acquisita dal Gruppo Arbonia.

#### **Percorso di crescita grazie all'integrazione nel Gruppo Arbonia**

L'integrazione nel Gruppo Arbonia ha aperto nuove opportunità di sviluppo per RWD Schlatter. Negli ultimi dieci anni sono stati investiti circa 50 milioni di franchi svizzeri nella sede centrale di Roggwil TG. Questi investimenti hanno consentito un'ampia automazione della produzione e l'apertura di un nuovo magazzino e di un edificio logistico di 5.000 metri quadrati. Qui vengono stoccate non solo le materie prime, ma anche le porte finite della Divisione Porte del Gruppo Arbonia.

#### **Presenza in tutta la Svizzera e soluzioni personalizzate**

Oltre alla sede centrale di Roggwil TG e alla filiale di Dietikon ZH, negli ultimi anni RWD Schlatter ha aperto altre due sedi a Tavernes TI e Jongny VD. Ciò consente a RWD Schlatter di coprire l'intera Svizzera e di offrire un servizio incentrato sul cliente in tutto il Paese. Questo è particolarmente importante perché RWD Schlatter personalizza il 95% delle porte che produce. L'azienda non si limita a fornire singole ante di porte, ma realizza anche progetti di costruzione completi. Il suo punto di forza è la copertura completa dell'intera catena del valore, dallo sviluppo e dalla produzione fino all'installazione, alla manutenzione e ai servizi.

#### **Nuovi prodotti innovativi e portale di servizi digitali**

Quando è stata riconosciuta la necessità di porte con un isolamento acustico particolarmente elevato, RWD Schlatter ha sviluppato ulteriormente le porte ad alto isolamento acustico nel 2022. Il rinomato ristorante "Eatrenalin" dell'Europa-Park è già stato dotato di questo nuovo prodotto. In questo anno di anniversario, RWD Schlatter presenta anche un nuovo progetto innovativo: un portale di assistenza digitale per le porte. Il nuovo codice QR sulle porte o il numero d'ordine possono essere utilizzati per inviare gli ordini di assistenza a RWD Schlatter in modo flessibile ed efficiente tramite smartphone. Grazie al codice QR, il portale di assistenza è in

grado di identificare chiaramente la porta e tutti i suoi componenti. Quando viene inviato un ordine di assistenza, è immediatamente chiaro quali componenti contiene la porta e quali parti sono necessarie per la riparazione.

### Sostenibile nel futuro

La sostenibilità è un aspetto fondamentale per RWD Schlatter. Il tetto del nuovo magazzino e del capannone logistico è dotato di 750 moduli fotovoltaici, che attualmente coprono circa il 25% del fabbisogno elettrico dell'impianto di produzione ad alta intensità energetica. Nei prossimi anni, RWD Schlatter prevede di installare altri impianti fotovoltaici sugli edifici esistenti, con l'obiettivo a lungo termine di diventare neutrale dal punto di vista delle emissioni di CO<sub>2</sub>.

RWD Schlatter guarda con orgoglio a 140 anni di tradizione e allo stesso tempo si concentra su soluzioni innovative per soddisfare le richieste in costante crescita del mercato. L'azienda rimane fedele al suo motto: "Porte a contratto personalizzate - 140 anni e oltre".

### Fornitore di servizi completi

RWD Schlatter è un fornitore completo di porte per ambienti e porte funzionali con opzioni di sicurezza come protezione antincendio, antifumo, acustica o antieffrazione.

Con circa 200 dipendenti in quattro sedi, l'azienda turgoviese sa come servire l'intera catena del valore. RWD Schlatter ha conquistato una posizione di leadership nel mercato svizzero per quanto riguarda la sicurezza degli edifici e la digitalizzazione delle porte. Nella sede centrale di Roggwil TG, RWD Schlatter produce ogni anno circa 90.000 porte in legno personalizzate. RWD Schlatter fa parte della Divisione Porte del Gruppo Arbonia. Insieme a Bekon-Koralle AG a Dagmarsellen, RWD Schlatter è uno dei due siti produttivi svizzeri del Gruppo Arbonia.

### Contatto:

Ylenia Galante

Responsabile Marketing / Comunicazione

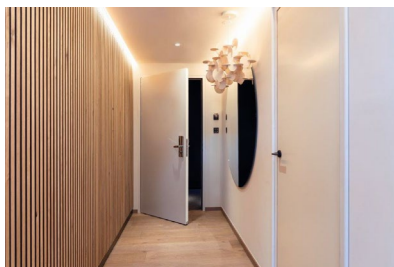
+41 71 454 63 30

[ylenia.galante@rwdschlatter.ch](mailto:ylenia.galante@rwdschlatter.ch)

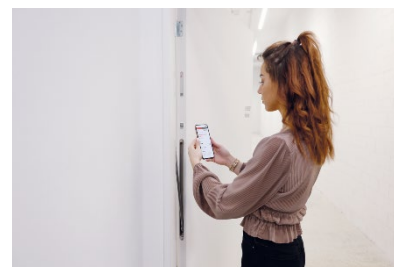
### Immagini (RWD Schlatter AG):



*Vista esterna del nuovo capannone logistico*



*Portone RWD Schlatter all'Europapark di Rust*



*Portale digitale manutenzione*